



Agregat prądowórczy Honda EM5500CXS + przegląd



link do produktu:

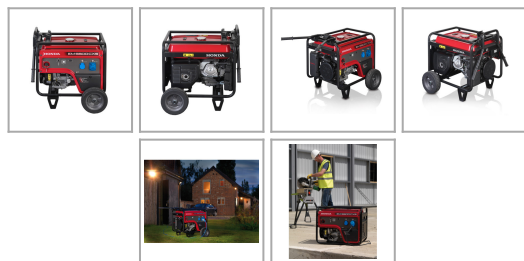
<https://b2b.axam.net.pl/agregaty-honda-1-fazowe/666-agregat-pradotworczy-honda-em5500cxs.html>

Producent: HONDA

Nr referencyjny: EM5500CXS

Informacje

Agregat prądowórczy Honda EG5500CXS - 5,5kW, 230V, 96kg, Honda iGX390



Opis produktu

POTWIERDŹ DOSTĘPNOŚĆ - Minimalny czas realizacji to 6-8 tygodni

Agregat prądowórczy Honda **EM5500CXS** to nowoczesny, nowej generacji, przenośny agregat jednofazowy. Dzięki zamontowanemu inteligentnemu automatycznemu regulatorowi napięcia i-AVR agregat ten ma możliwość efektywnej stabilizacji parametrów wyjściowych napięcia, co umożliwi zwiększenie mocy maksymalnej na czas do 10 sekund.

W agregacie prądowórczym zamontowano silnik nowej generacji **Honda iGX390** o mocy **11,7 KM**. Zużycie paliwa agregatu prądowórczego Honda EM5500CXS pomimo masy urządzenia (96kg) jest niewielkie, bo wynosi **3 l** benzyny na godzinę pracy urządzenia. Taki model silnika zapewni cichą pracę urządzenia, mniejsze zużycie paliwa, a także redukcję emisji HC i NO_x oraz CO₂.

W agregacie Honda EM5500CXS wprowadzono **tryb pracy ekonomicznej ECO**, dzięki któremu agregat zużywa mniej paliwa i sprawia to, że urządzenie jest bardziej ekonomiczne.

W celu lepszej ochrony silnika i prądnicy przed zerwaniem umieszczono w obudowie **v-amortyzatory**.

W agregacie zamontowano zbiornik paliwa o objętości 23,5 litra, co daje 7,5 godziny nieprzerwanej pracy maszyny bez potrzeby dotankowywania. Dzięki takiemu dużemu zbiornikowi możemy być spokojni, że agregat nie wyłączy się w nocy podczas zasilania, ponieważ nie trzeba go dotankowywać do 2 czy 3 godziny.

W celu uniknięcia problemów z działaniem odbiornika prądu, przed podłączeniem odbiornika do agregatu należy sprawdzić jego prąd rozruchowy.

Specyfikacja techniczna:

- Moc max.: **5,5 kW**
- Moc nom.: **5,0 kW**
- Gniazda AC: **2 gniazda 230V 16A**
- Gniazda DC: **Brak**
- LWA/Stopień **ochrony: 96 db(A)/IP23**
- Silnik: **Honda iGX390**
- Moc max.: **11,7 KM**
- Rozruch: **Ręczny / Elektryczny**
- Długość: **681 mm**
- Szerokość: **530 mm**
- Wysokość: **544 mm**
- Waga: **96 kg**
- Zbiornik paliwa: **23,5l**
- Zużycie paliwa: **3,0 l/h**
- Czas pracy: do **7,5h**

Wyposażenie standardowe:

- Zabezpieczenie magneto-termiczne prądnicy i olejowe silnika
- Zestaw transportowy
- Woltomierz
- Wskaźnik poziomu paliwa
- Duży zbiornik
- V-amortyzatory
- Tryb ECO

Wyposażenie dodatkowe:

- Licznik motogodzin
- Zdalne sterowanie (10m, 20m, 30m)

Powiązane produkty



Zestaw serwisowy HONDA GX 390



Zestaw serwisowy do silnika typu HONDA GX ...



Licznik motogodzin



Zdalne sterowanie