



## Zagęszczarka Wacker DPU 5260 H

Model: DPU 5260 H,



link do produktu:

[https://b2b.axam.net.pl/zageszczarki-wacker-neuson/2931-4367-zageszczarka-wacker-dpu-5260-he.html#/model-dpu\\_5260\\_h](https://b2b.axam.net.pl/zageszczarki-wacker-neuson/2931-4367-zageszczarka-wacker-dpu-5260-he.html#/model-dpu_5260_h)

Producent: WACKER NEUSON

Nr referencyjny: 5100077271

### Inne kombinacje produktu:

#### Model

DPU 5260 Hehp

DPU 5260 Hehcbp+

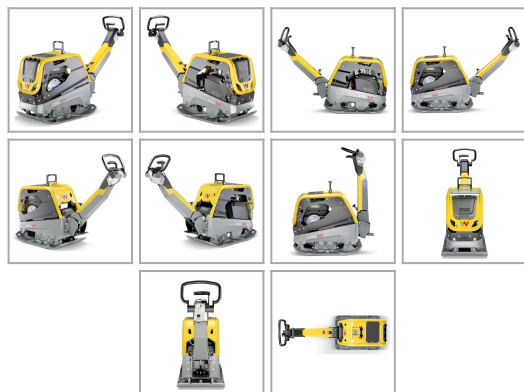
DPU 5260 H

DPU 5260 Heh

DPU 5260 He

DPU 5260 Hehcb+

DPU 5260 Hecpb+



### Informacje

Zagęszczarka gruntu Wacker Neuson DPU 5260He - 416/437kg, Hatz 1B50, szerokość płyty: 600 mm

### Opis produktu

Średnie zagęszczarki dwukierunkowe oferują idealne połączenie wysokiej prędkości jazdy do przodu i do tyłu oraz świetną moc zagęszczania. Zostały one opracowane specjalnie z myślą o zagęszczaniu wykopów oraz powierzchni i umożliwiają wydajne oraz precyzyjne zagęszczanie różnych rodzajów i struktur podłoża. Dzięki nowoczesnemu i ergonomicznemu interfejsowi użytkownika zapewniają one najwyższy komfort i ułatwiają pracę, co prowadzi do odczuwalnego wzrostu wydajności. Wersja Pro z napędem wysokoprężnym przekonuje dodatkowo wydajnym sterowaniem maszyny z innowacyjnymi funkcjami: łączność Bluetooth za pomocą aplikacji na smartfon, sterowanie zagęszczaniem w standardzie i opcjonalna funkcja Compamatic oraz funkcja telematyczna. Liczne funkcje diagnostyczne maszyny dodatkowo ułatwiają serwis i konserwację, zapewniając płynną pracę i długą żywotność maszyny.

#### Specyfikacja techniczna zagęszczarki Wacker DPU 5260 H/He/Heh/Hehp/Hecpb+:

- Waga: **384/404/416 kg**
- Siła odśrodkowa: **52 kN**
- Wydajność powierzchniowa: **1008 m<sup>2</sup>/g**
- Posuw do przodu: **28 m/min**
- Długość płyty dolnej: **900 mm**
- Szerokość: **600 mm**
- Szerokość płyty dolnej: **470 mm**
- Wysokość ramy ochronnej: **877 mm**
- Wysokość: **1449 mm**
- Grubość płyty dolnej: **15 mm**
- Moc znamionowa: **7,3 kW**
- Znamionowa prędkość obrotowa: **2800/min**
- Próg brzęczenia HAV (norma): **EN 500-4**

#### Specyfikacja techniczna zagęszczarki Wacker DPU 5260 Hehcb+/Hecpb+:

- Waga: **430/437 kg**
- Siła odśrodkowa: **52 kN**
- Wydajność powierzchniowa: **1008 m<sup>2</sup>/g**
- Posuw do przodu: **28 m/min**
- Długość płyty dolnej: **965 mm**
- Szerokość: **600 mm**
- Szerokość płyty dolnej: **470 mm**
- Wysokość ramy ochronnej: **877 mm**

- Wysokość: **1449 mm**
- Grubość płyty dolnej: **15 mm**
- Moc znamionowa: **7,3 kW**
- Znamionowa prędkość obrotowa: **2800/min**
- Próg brzęczenia HAV (norma): **EN 500-4**

#### Specyfikacja techniczna silnika zagęszczarki Wacker DPU5260:

- Typ silnika: Diesel
- Silnik: **Hatz 1B50**
- Pojemność skokowa: **517 cm<sup>3</sup>**
- Znamionowa moc silnika: **7,6 kW**
- Prędkość obrotowa: **2800/min**
- Zużycie paliwa: **2,1 l/h**
- Pojemność zbiornika paliwa: **5 l**

#### Dostępne wersje:

- **DPU 5260H** - Zagęszczarka dwukierunkowa z silnikiem wysokoprężnym.
- **DPU 5260He** - Zagęszczarka dwukierunkowa z silnikiem wysokoprężnym i rozrusznikiem elektrycznym.
- **DPU 5260Heh** - Dwukierunkowa zagęszczarka z silnikiem wysokoprężnym, rozrusznikiem elektrycznym i licznikiem godzin pracy.
- **DPU 5260Hehp** - Zagęszczarka dwukierunkowa z silnikiem wysokoprężnym, rozrusznikiem elektrycznym, licznikiem godzin pracy oraz płytami dodatkowymi.
- **DPU 5260Hehcb+** - Zagęszczarka dwukierunkowa w wersji Pro z silnikiem wysokoprężnym, rozrusznikiem elektrycznym, licznikiem godzin pracy, interfejsem Compatec i Bluetooth.
- **DPU 5260Hecpb+** - Zagęszczarka dwukierunkowa w wersji Pro z silnikiem wysokoprężnym, rozrusznikiem elektrycznym, Compatec, płytami dodatkowymi i interfejsem Bluetooth.
- **DPU 5260Hehcbp+** - Zagęszczarka dwukierunkowa w wersji Pro z silnikiem wysokoprężnym, rozrusznikiem elektrycznym, licznikiem godzin pracy, Compatec, płytami dodatkowymi i interfejsem Bluetooth.

#### Cechy szczególne:

- **Optymalne sterowanie i ergonomia** - Ergonomicznie zaprojektowaną dźwignię gazu można łatwo i precyzyjnie przestawiać. Dzięki pozycji wewnątrz pałaka prowadzącego jest on dobrze chroniony przed uszkodzeniami. Zmiana kierunku jest wygodna i możliwa poprzez przekręcenie uchwytu. Dzięki temu operator może pracować cały czas obydwoma rękoma, bez dodatkowego naciskania przycisków czy używania pokręteł. Sterowanie kierunkiem jazdy odbywa się w sposób hydrauliczny i tym samym nie wymaga konserwacji. Prędkość jazdy do przodu i do tyłu jest regulowana bezstopniowo.
- **Niskie HAV (< 2,5 m/s<sup>2</sup>)** - Niskie wartości wibracji dłoń/ramię (< 2,5 m/s<sup>2</sup>) umożliwiają wygodną pracę. Operator może pracować z urządzeniem bez ograniczeń czasowych. Oferuje to większą elastyczność w planowaniu zastosowań. Do ewidencji czasu pracy z tym urządzeniem nie jest wymagana dokumentacja.
- **Compamatic** - Compamatic łączy kontrolę zagęszczania Compatec z funkcją telematyki. Skuteczność zagęszczania maszyny można śledzić w dowolnym momencie w menedżerze EquipCare, siedząc wygodnie przy biurku. Compamatic pomaga lepiej zaplanować procesy na placu budowy i zapewnić jakość.
- **Elektroniczne sterowanie maszyną** - Łączność Bluetooth umożliwia uzyskanie kompleksowego przeglądu wszystkich istotnych danych maszyny za pośrednictwem aplikacji na smartfon. Elektroniczny kokpit z różnymi diodami LED sygnalizuje stan pracy maszyny.
- **Łatwe czyszczenie dzięki otwartej płycie dolnej** - Za sprawą innowacyjnego kształtu płyty dolnej, która nie wymaga gumowego fartucha za sprawą specjalnie zaprojektowanym połączeniem, wszystkie komponenty można łatwo wyczyścić.
- **Dyszel** - Wysokość dyszla można łatwo regulować, dzięki czemu można go bardzo szybko dopasować do wzrostu operatora. Wytrzymała, samozaciskowa blokada dyszla zapewnia bardzo szybkie i niezawodne zabezpieczenie na czas transportu. Oszczędza to czas.
- **Wysoka wydajność powierzchniowa** - Dzięki wysokiej wydajności zagęszczania w połączeniu z szybkim ruchem do przodu, płyta wibracyjna osiąga wysoką wydajność powierzchniową, a tym samym jest niezwykle wydajna.
- **Wytrzymałość i długotrwałość** - Zagęszczarka wykonana jest z bardzo wytrzymałych materiałów o niskiej ścieralności. Dzięki temu uzyskuje się długą żywotność. Na przykład, płyta dolna wykonana jest z żeliwa sferoidalnego (GJS700). Nawet po długim okresie użytkowania zagęszczarka osiąga wysoką wartość odsprzedaży. Inwestycja w tę maszynę jest więc bardzo ekonomiczna.

#### Doskonała charakterystyka prowadzenia

- Optymalna prędkość jazdy do przodu i wysoka wydajność zagęszczania są doskonale zaprojektowane do zagęszczania wykopów i powierzchni
- Zrównoważony stosunek jazdy do przodu i do tyłu dzięki zoptymalizowanemu położeniu środka ciężkości

#### Duży, składany uchwyt transportowy

Komfortowe podnoszenie i transportowanie maszyny

#### Prosta regulacja położenia dyszla

- Wysokość roboczą położenia dyszla można bardzo łatwo dopasować do wzrostu operatora za pomocą wygodnego trzpienia

#### Szybkie obniżenie dyszla

- Prosta obsługa za pomocą dźwigni nożnej umożliwia bardzo szybkie ustawienie dyszla w niskim położeniu, dzięki czemu można pracować pod elementami obudowy wykopów



#### Ergonomiczna dźwignia gazu w zabezpieczonej pozycji

- Proste i precyzyjne ustawianie obrotów silnika
- Funkcja startu zintegrowana z dźwignią gazu
- Dobrze zabezpieczona przeciwko uderzeniom

#### Sprawdzona koncepcja uchwytu prowadzącego

- Możliwość bezstopniowej regulacji prędkości jazdy do przodu i do tyłu

#### Łatwe czyszczenie z uwagi na otwartą część dolną

- Eliminacja gumowego fartucha umożliwia łatwe czyszczenie myjką ciśnieniową
- Solidnie zaprojektowane przyłącza hydrauliczne zapewniają ochronę przed uderzeniami kamieni
- Solidna płyta podstawy wykonana z żeliwa sferoidalnego GJS700

### Niskie wibracje na dłoń/ramię

- Brak konieczności dokumentacji czasu pracy z uwagi na wartości wibracji na ramię < 2.5 m/s<sup>2</sup>.

### Compamatic **DPU Pro**

- Łatwa możliwość dołożenia modułu Compamatic
- Dokumentacja zagęszczania z systemem EquipCare

### Łatwa możliwość rozruchu zewnętrznego

- Łatwo dostępny zacisk dodatni umożliwia prosty rozruch z zewnątrz w przypadku słabego akumulatora

### Łatwość obsługi serwisowej

- Duże otwory ułatwiają dostęp podczas prac konserwacyjnych

### Sprzęgło z automatyczną regulacją

Maszyny benzynowe posiadają sprzęgło z automatyczną regulacją, analogiczne do płyt z silnikiem wysokoprężnym

Dłuższa żywotność paska klinowego dzięki zawsze optymalnemu naprężeniu paska



### Wyrafinowana kontrola maszyny **DPU Pro**

- Połączenie przez Bluetooth i sprawdzanie parametrów na telefonie dzięki aplikacji
- Wyświetlacz Compatec w standardzie

### Przyjazny dla operatora kokpit **DPU Pro**

- Dioda LED sygnalizująca stan pracy
- Uruchamianie i zatrzymywanie maszyny poprzez proste naciśnięcie przycisku

### W standardzie licznik motogodzin

- Dla wszystkich modeli

### Opcje mocowania na masie górnej i dolnej :

- Liczne punkty mocowania na masie górnej i dolnej ułatwiają transport