



## Minikoparka Wacker Neuson EZ 26-2 A1.0



link do produktu:

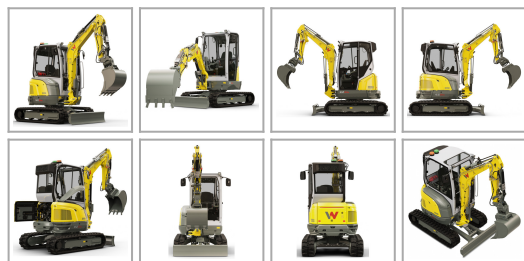
<https://b2b.axam.net.pl/minikoparki/2894-minikoparka-wacker-neuson-ez-26-2.html>

Producent: WACKER NEUSON

Nr referencyjny: EZ26-2 A1.0

### Informacje

CENA NA ZAPYTANIE



### Opis produktu

Model **Wacker Neuson EZ26** gwarantuje elastyczność i łatwość obsługi przy wysokich parametrach wydajności. **Niewielki ciężar** umożliwi transport w tym z narzędziami mocującymi za pomocą przyczepy samochodu osobowego. **Rozległe pole widzenia** wokół maszyny z kabiny zwiększa bezpieczeństwo operatora i otoczenia miejsca pracy oraz zapewnia stałą kontrolę środowiska pracy. Równocześnie wysoka wydajność i wysoki komfort obsługi dzięki szerokiemu dostępowi, systemowi obsługi pokrętła **Jog-Dial** i przejrzystemu wyświetlaczowi sprawiają, że model EZ26 to strefa dobrego samopoczucia dla operatora. Konstrukcja urządzenia została dostosowana specjalnie do potrzeb operatora pod względem optymalnej widoczności. Na przykład prawa gąsienica przednia jest bardzo dobrze widoczna w normalnej pozycji siedzącej, co znacznie zwiększa bezpieczeństwo operatora i otoczenia. Wszystko w zasięgu wzroku – idealny widok na narzędzie i prawą, przednią gąsienicę oraz na boczną i częściowo tylną część maszyny. Niewielki ciężar umożliwia transport wraz z narzędziami mocującymi za pomocą przyczepy 3,5 t. Kiedy robi się wąsko: bezpieczne obracanie, nawet na wąskim obszarze lub bezpośrednio przy ścianie – z koparką **Zero Tail** bez nawisu tylnego to żaden problem. Gwarantowana jest optymalna praca w ciasnych przestrzeniach, duża mobilność i oszczędność czasu. Aby uniknąć niepotrzebnego zużycia oleju napędowego lub zmniejszyć zużycie maszyny, operator może aktywować funkcję **Auto-Stop**. Prowadzi to do redukcji zużycia paliwa i chroni środowisko. Ponadto unika się zbędnych godzin pracy, a tym samym kosztów serwisowania, co w rezultacie zwiększa wartość odsprzedaży maszyny. Zoptymalizowana koncepcja **napędu** najnowszej generacji umożliwia precyzyjną, szybką i skuteczną pracę. Elektronicznie sterowana pompa hydrauliczna stale dostosowuje wymaganą moc hydrauliczną do mocy dostępnej w silniku wysokoprężnym, uwzględniając warunki pracy.

### Specyfikacja techniczna EZ 26-2 A1.0:

- Masa transportowa: +/-2% **2576 kg**
- Masa operacyjna: +/-2% **2757 kg**
- Siła skrawania: **13,76 kN**
- Siła odpajania wg. ISO6015: **22,58 kN**
- Głębokość kopania: **2803 mm**
- Wysokość wysypu: **2893 mm**
- Promień urabiania: **4813 mm**
- Wymiary: (dł. x szer. x wys.): **min. 4212 x 1550 x 2412 mm**

### Parametry silnika:

- Producent silnika: **Yanmar**
- Typ silnika: **3TNV80F**
- Silnik 3-cyl.: **Chłodzony cieczą**
- Pojemność skokowa: **1266 cm<sup>3</sup>**
- Prędkość obrotowa: **2400 obr/min**
- Moc silnika wg ISO: **14,6 kW**
- Akumulator Napięcie: **12 V**

### Układ hydrauliczny:

- Pompa robocza: **Wielotłokowa o zmiennym wydatku**

- Wydajność pompy maks.: **65,8 l/min**
- Ciśnienie robocze do hydrauliki siłowej i jezdnej: **240 bar**
- System hydrauliczny: **Load Sensing**
- Prędkość obrotowa Nadwozie: **9,5 obr/min**
- Zbiornik oleju hydraulicznego Pojemność: **19,4 litr**

#### Układ jezdny:

- 2 prędkości jazdy: **2,5 - 4,3 km/h**
- Szerokość gąsienicy: **250 mm**
- Prześwit pojazdu: **263 mm**

#### Lemiesz wyrównujący:

- Szerokość: **1550 mm**
- Wysokość: **314 mm**
- Suw powyżej poziomu gruntu: **352 mm**
- Suw poniżej poziomu gruntu: **409 mm**

#### Poziom ciśnienia akustycznego:

- Poziom ciśnienia akustycznego ISO6395, 2000/14/WE, 2005/88/WE: **93 dB(A)**

#### Wyposażenie standardowe

- Gąsienice gumowe, szerokość 250 mm
- Lemiesz, szerokość 1550 mm
- Światło robocze na ramieniu
- Instrukcja obsługi, smarownica
- Pompa hydrauliczna wielotłokowa o zmiennej wydajności, wydajność maks. 65,8 litr/min
- Sterowanie hydrauliczne za pomocą joysticków i pedałów jazdy - Load Sensing System
- Dodatkowa hydraulika dwukierunkowa na ramieniu koparki AUX I - sterowana proporcjonalnie
- Regulacja przepływu oleju hydraulicznego w linii AUX - regulacja prędkości pracy narzędzi
- Automatematyczne zejście obrotów silnika do prędkości biegu jałowego, jeżeli funkcje hydr. nie są używane 4 sek
- Tryb pracy - górski - silnika diesel, zmiana parametrów pracy silnika od wysokości 1600 m.n.p.
- Sterowanie za pomocą pokrętki Jog Dial
- Dwie prędkości jazdy 2,5 - 4,3 km/h
- Chłodnica oleju hydraulicznego - możliwa praca w temp. otoczenia +45°C

#### Wyposażenie dodatkowe w cenie maszyny

- Kabina komfortowa, oszklona, zamykana, ogrzewana, przednia szyba dzielona - 4 opcje otwarcia, wycieraczka i zraszacz szyby przedniej, szyba boczna odsuwana w dwóch kierunkach, wyprowadzona instalacja pod radio, głośniki, spełniająca normy:ROPS, TOPS, FOPS opcja
- Oświetlenie na kabinie przód 2 / tył 1 , oświetlenie LED
- Fotel operatora premium
- Długie ramię kopiące
- Przeciwwaga
- Osłony wszystkich siłowników, elastyczne nie odkształcające się
- O.S.A zaawansowany system przeciw przeciążeniowy hydrauliki roboczej,
- Ucho dźwigowe do podnoszenia ciężarów
- Linia hydrauliki dodatkowej AUX IV - obsługa szybkozłącza osprzętu
- Szybkozłącze hydrauliczne osprzętu Easy Lock ® , zmiana osprzętu bez wychodzenie z kabiny, możliwość kopania przedsiębiornie
- Pakiet łyżek: 400 mm uzębiona, 600 mm uzębiona, 1200 mm - łyżka skarpowa
- GWARANCJA 36 miesięcy lub 3000 MTH