



Pilarka akumulatorowa Honda HHC 36 BXB + przegląd



link do produktu:

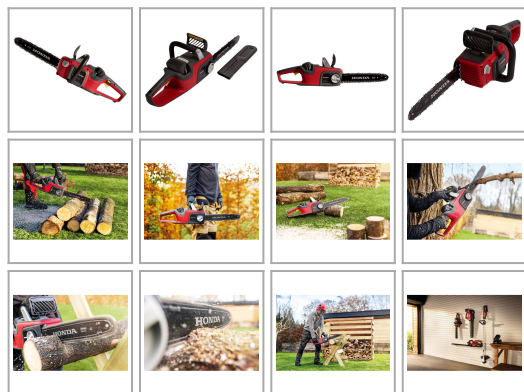
<https://b2b.axam.net.pl/urzadzenia-akumulatorowe/2859-pilarka-akumulatorowa-honda-hhc-36-bxb-przeglad.html>

Producent: HONDA

Nr referencyjny: HHC 36 BXB

Informacje

Pilarka akumulatorowa Honda HHC 36 BXB - 1,6kW, 14m/s



Opis produktu

Podana cena **zawiera** koszt wykonania **przeglądu przedprzedażnego (zerowego)**, który jest jednym z warunków otrzymania gwarancji na urządzenie lub maszynę.

Wykonanie przeglądu zerowego jest obowiązkiem Sprzedającego, ale istnieje możliwość wykonania odpłatnie przeglądu zerowego u [innego Autoryzowanego Diler lub Serwisu Aries Power](#).

Maksymalna moc i precyzja działania

Nowa akumulatorowa pilarka łańcuchowa Honda to solidne, nowoczesne narzędzie stworzone z myślą o wygodnej i wydajnej pracy. Dzięki mocy 1,6 kW doskonale radzi sobie z cięciem drewna opałowego, twardego i miękkiego, przycinaniem średnich gałęzi oraz ścinaniem niewielkich drzew. To niezawodne urządzenie, które umożliwia cichą i efektywną pracę bez emisji spalin.

Precyzyjne cięcie z systemem Oregon

Pilarka została wyposażona w wysokiej jakości łańcuch Oregon AdvanceCut™ 90PX, który zapewnia nie tylko precyzyjne cięcie, ale również wysoki poziom bezpieczeństwa i niezawodność działania.

Wymienny akumulator - jedna bateria, wiele zastosowań

Urządzenie współpracuje z akumulatorami Honda o pojemności 2, 4 i 6 Ah, które można łatwo wymieniać i stosować we wszystkich narzędziach akumulatorowych z serii 36V. Solidna obudowa baterii sprawia, że są idealne do intensywnego, codziennego użytku.

Prosta obsługa i minimalna konserwacja

Pilarka posiada beznarzędziowy system napinania łańcucha oraz automatyczne smarowanie, co upraszcza obsługę i pozwala skoncentrować się na pracy. Bezszcotkowy silnik zapewnia nie tylko moc, ale również dłuższą żywotność i cichą, bezproblemową eksploatację.

Specyfikacja techniczna:

- Moc silnika: **1,6 kW**
- Prędkość łańcucha: **14 m/s**
- Długość prowadnicy łańcuchowej: **35 cm**

- Łańcuch tnący: **3/8" Oregon Advance Cut**
- Grubość ogniwa: **1,1 mm**
- Maksymalna średnica cięcia: **31 cm**
- Pojemność zbiornika na olej: **150ml**
- Długość: **787 mm**
- Szerokość: **233 mm**
- Wysokość: **229 mm**
- Moc: **2Ah/4Ah/6Ah**
- Napięcie: **36 V**

Cena **nie zawiera** akumulatora i ładowarki.

Niezbędne do pracy elementy dodatkowe sprzedawane oddzielnie:

- Zalecany akumulator:
 - DP 3620 – 2 AH,
 - DP 3640 – 4 AH,
 - DP 3660 – 6AH
- Wymagana ładowarka akumulatora: CV 3620 2A

Powiązane produkty



Akumulator DP 3640 4Ah



Akumulator DP 3660 6Ah



Ładowarka szybka Honda CV 3680 8A